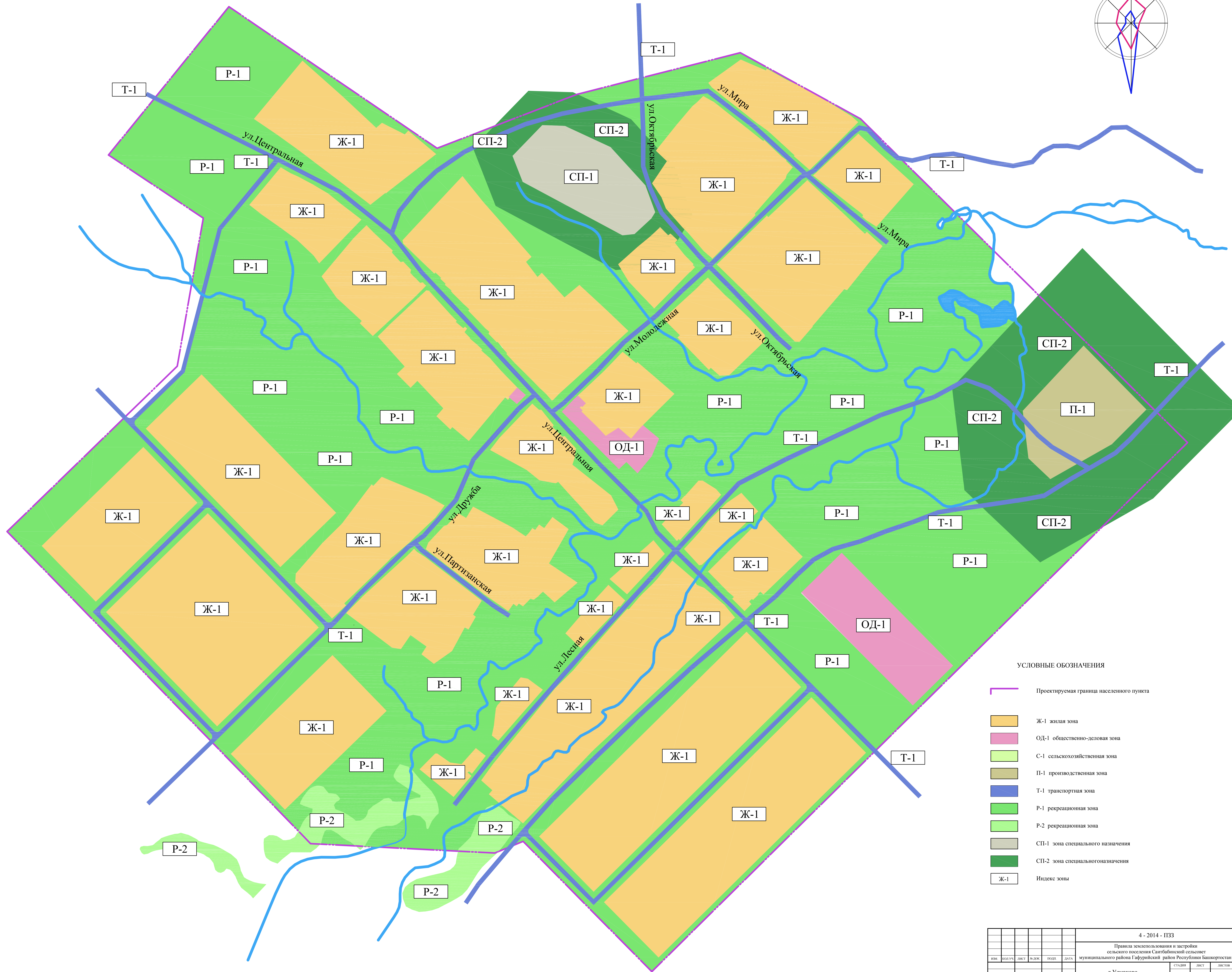
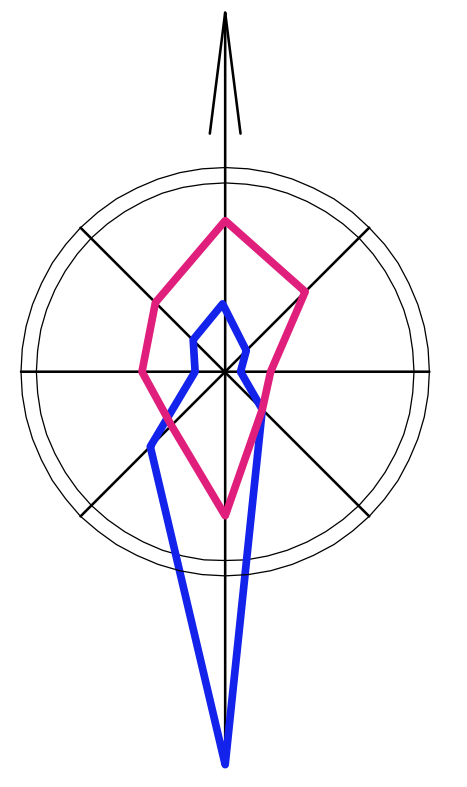


# Карта градостроительного зонирования д.Усманово М 1:2000



## УСЛОВНЫЕ ОБОЗНАЧЕНИЯ

- Проектируемая граница населенного пункта
- Ж-1 жилая зона
- ОД-1 общественно-деловая зона
- С-1 сельскохозяйственная зона
- П-1 производственная зона
- Т-1 транспортная зона
- Р-1 рекреационная зона
- Р-2 рекреационная зона
- СП-1 зона специального назначения
- СП-2 зона специального назначения
- Индекс зоны

|         |            |      |        |     |      |
|---------|------------|------|--------|-----|------|
| ИЗДАНИЕ | КОЛИЧЕСТВО | ЛИСТ | № ЛИСТ | ГОД | ДАТА |
|         |            |      |        |     |      |

|   |           |  |  |               |      |
|---|-----------|--|--|---------------|------|
| 4 - 2014 - ПЗЗ  |           |  |  |               |      |
| Правила землепользования и застройки сельского поселения Сантабихинский сельсовет муниципального района Гафурийский район Республики Башкортостан |           |  |  |               |      |
| д.Усманово  |           |  |  | Страница      | Лист |
| Карта градостроительного зонирования М 1:2000   |           |  |  | ПЗЗ           | 1 4  |
| Г.АП  | Файзуллин |  |  |               |      |
| Разработал  | Годобина  |  |  |               |      |
| И.контроль  | Батыршин  |  |  |               |      |
|   |           |  |  | ООО "МЦСЭПИК" |      |